



EUROPA FACHBUCHREIHE  
für Berufe im Gesundheitswesen

Paul Gebhardt  
Sylvana Bardl

# Anatomie-Zeichenblätter

für den Unterricht

11. Auflage

VERLAG EUROPA-LEHRMITTEL · Nourney, Vollmer GmbH & Co. KG  
Düsselberger Straße 23 · 42781 Haan-Gruiten

**Europa-Nr.: 68064**

**Autoren:**

Paul Gebhardt

Sylvana Bardl (Zeichnungen)

11. Auflage 2016

Druck 5 4 3

Alle Drucke derselben Auflage sind parallel einsetzbar, da sie bis auf die Behebung von Druckfehlern untereinander unverändert sind.

ISBN 978-3-8085-6807-1

Alle Rechte vorbehalten. Das Werk ist urheberrechtlich geschützt. Jede Verwertung außerhalb der gesetzlich geregelten Fälle muss vom Verlag schriftlich genehmigt werden.

© 2016 by Verlag Europa-Lehrmittel, Nourney, Vollmer GmbH & Co. KG, 42781 Haan-Gruiten  
<http://www.europa-lehrmittel.de>

Satz: Typework Layoutsatz & Grafik GmbH, 86167 Augsburg

Umschlag: tiff.any GmbH, 10999 Berlin

Umschlagfoto: Benno Buir, Solingen

Druck: Medienhaus Plump GmbH, 53619 Rheinbreitbach

## Vorwort

Die Anatomie-Zeichenblätter richten sich an alle Lernenden an Pflege- und Gesundheitsschulen sowie in der Ausbildung im medizinisch-pflegerischen Bereich. Den Zeichenblättern liegt der Gedanke zugrunde, durch farbiges Ausmalen der Abbildungen und korrekte Benennung der anatomischen Begriffe, den Schülerinnen und Schülern auf spielerische Weise Kenntnisse vom Bau des menschlichen Körpers zu vermitteln.

Die Hinweislinien an den Zeichnungen sind bewusst farbig gehalten, um die Endpunkte exakt ablesen zu können. Für die Beschriftungen steht auf der gegenüberliegenden Seite ausreichend Platz zur Verfügung und durch die bereits vorgedruckten Zahlen der einzelnen Hinweislinien ist die Zuordnung der Begriffe leicht und übersichtlich. Zusätzlich hervorgehobene Strukturen gewährleisten die Anwendung im physiotherapeutischen und geburtshilflichen Bereich.

Die Anatomie-Zeichenblätter orientieren sich am Buch „Biologie, Anatomie, Physiologie – Lehrbuch und Atlas“ (Europa-Nr. 67975). Durch verbale und bildhafte Kommunikation sollen beim Einsatz im Unterricht übergreifende Zusammenhänge erfasst und vertieft werden. Im Lösungsheft zu den Anatomie-Zeichenblättern (Europa-Nr. 68095) werden alle Begriffe überwiegend in der Fachsprache und in Deutsch zur Eigenkontrolle und zum Selbststudium aufgeführt.

Zusammen bilden die im Verlag erschienenen Titel

- „Biologie, Anatomie, Physiologie – Lehrbuch und Atlas“
- „Anatomie-Zeichenblätter für den Unterricht“ (und Lösungsheft mit Fachbezeichnungen)
- „Arbeitsbuch Anatomie/Physiologie“ (und Lösungen)

ein umfassendes Lernprogramm der Anatomie.

Verlag und Autoren wünschen allen Lernenden viel Erfolg bei der Arbeit mit den Zeichenblättern.

Sommer 2016

# Inhaltsverzeichnis

<b>Vorwort</b> .....	3
<b>Zytologie und Histologie</b>	
Zelle und Formen der Zellteilung .....	6
Epithelgewebe .....	8
Drüsengewebe .....	10
Binde- und Stützgewebe, Muskelgewebe .....	12
Nervengewebe .....	14
<b>Bewegungssystem</b>	
Knochenstruktur und Gelenkaufbau .....	16
Muskellehre, Synapse .....	18
Wirbelsäule .....	20
Brustkorb .....	22
Schultergürtel und obere Extremität .....	24
Muskeln der oberen Extremität .....	26
Beckenaufbau und Durchmesser .....	28
Beckenmuskulatur und Beckenboden .....	30
Bauchmuskulatur .....	32
Knochen der unteren Extremität (Streck- und Beugefunktion des Körpers) .....	34
Muskeln der unteren Extremität .....	36
Schädel.....	38
Mund-, Nasen- und Nasennebenhöhlen .....	40
Kau- und mimische Muskulatur.....	42
<b>Atmungssystem</b>	
Nasenhöhle, Rachenraum und Kehlkopf.....	44
Kehlkopf, Luftröhre und Bronchien.....	46
Bronchien und Lungen .....	48
Lungen- und Brustfell .....	50
<b>Herz- und Blutgefäßsystem</b>	
Herz- und Blutkreislauf .....	52
Form und Lage des Herzens.....	54
Bau des Herzens .....	56
Bau und Erregungssystem des Herzens.....	58
Arteriell Gefäßsystem.....	60
Gefäßsystem von Thorax und Bauch .....	62
Gefäßsystem von Bauch, Becken und Beinen .....	64
Venen des Kopfes, der Arme und des Brustraumes.....	66
Venen des Brust- und Bauchraumes.....	68
Pfortaderkreislauf.....	70
Fetalkreislauf.....	72
<b>Lymphsystem</b>	
Lymphsystem .....	74

## Inhaltsverzeichnis

### Verdauungssystem

Mundhöhle und Speicheldrüsen.....	76
Zähne und Gebiss.....	78
Speiseröhre und Magen .....	80
Dünndarm .....	82
Dickdarm (Bau und Lagebezeichnungen).....	84
Leber.....	86
Bauchspeicheldrüse und Gallengänge .....	88
Organübersicht.....	90
Bauchfell.....	92

### Urogenitalsystem

Harnorgane (Lage und Übersicht).....	94
Bau der Niere .....	96
Nephron.....	98
Männliche Geschlechtsorgane.....	100
Weibliche Geschlechtsorgane .....	102

### Nervensystem

Rückenmark (Gliederung, Bau und Lage).....	104
Gehirn (Abschnitte und Zentren).....	106
Hirnbasis mit Hirnnerven.....	108
Sensible und motorische Leitungsbahnen.....	110
Rückenmarksegmente und Nerven.....	112

### Sinnesorgane

Sehorgan .....	114
Hörorgan.....	116

### Haut und Anhangsgebilde

Haut- und Anhangsgebilde.....	118
-------------------------------	-----

• Alle Bezeichnungen, die in die Anatomie-Zeichenblätter eingetragen werden, können im zugehörigen „Lösungsheft Anatomie-Zeichenblätter“ (Europa-Nr. 68095) auf ihre Richtigkeit überprüft werden. Darüber hinaus eignet sich die im Lösungsheft abgedruckte Legende mit weit über 1.000 Stichwörtern und Erläuterungen hervorragend, das Wissen um die medizinischen Fachausdrücke in lateinischer und deutscher Sprache zu vertiefen.

• Der folgende zu allen Abbildungen festgehaltene Hinweis

(*Beispiel*) „Biologie, Anatomie, Physiologie – Lehrbuch und Atlas“  
⇒ Kapitel 5 – Stütz- und Bewegungssystem

gibt an, in welchem Kapitel im Lehrbuch „Biologie, Anatomie, Physiologie“ (Europa-Nr. 67975) weitere detaillierte Lerninhalte zum jeweils genannten Themenbereich nachgelesen werden können.

Abb. 1

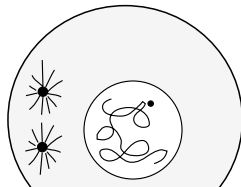
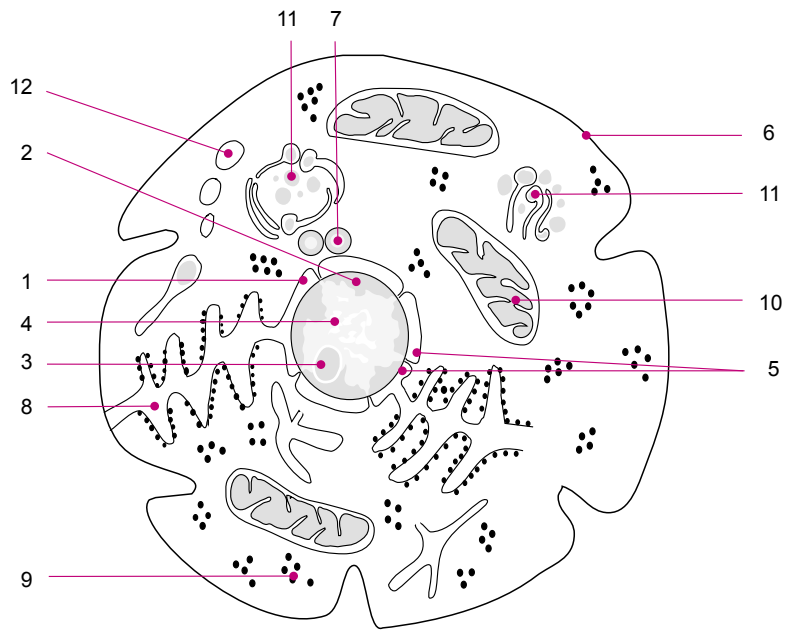


Abb. 2

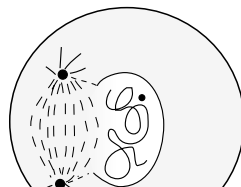


Abb. 3

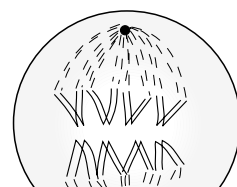


Abb. 4

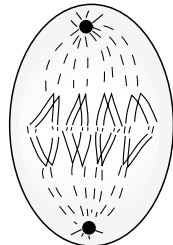


Abb. 5



Abb. 6

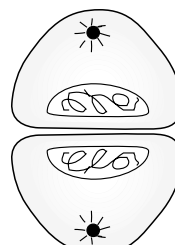
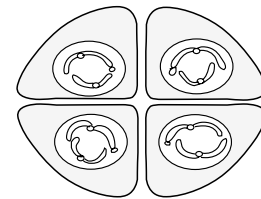
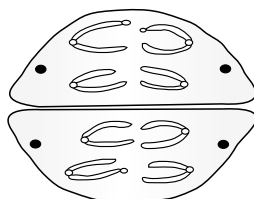
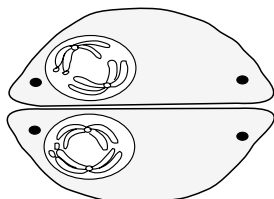
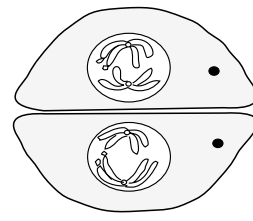
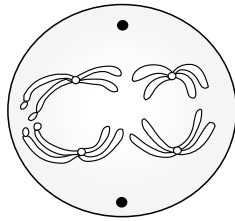
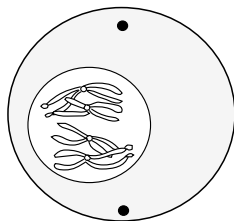


Abb. 7

Abb. 8



# Zytologie und Histologie

## Zelle und Formen der Zellteilung

Abb. 1

1

2

3

4

5

6

7

8

9

10

11

12

Abb. 2–7

Abb. 8

Notizen:

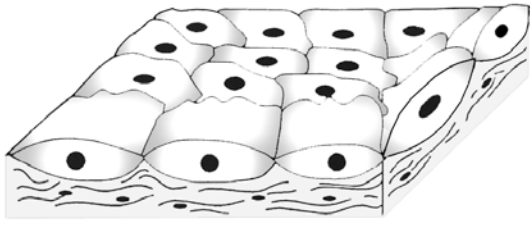


Abb. 9

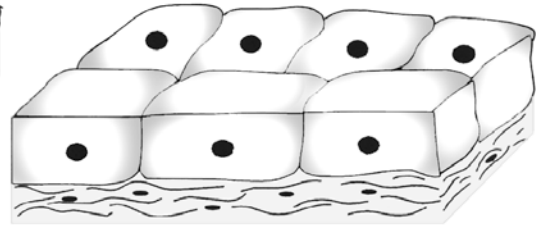


Abb. 10



Abb. 11

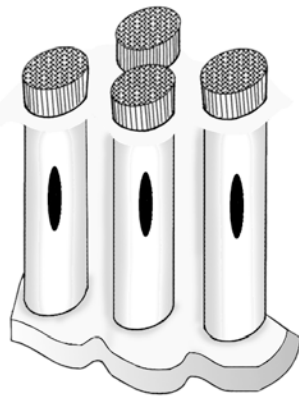


Abb. 12

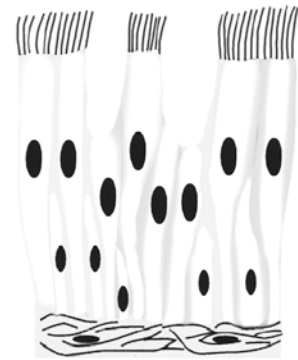


Abb. 13

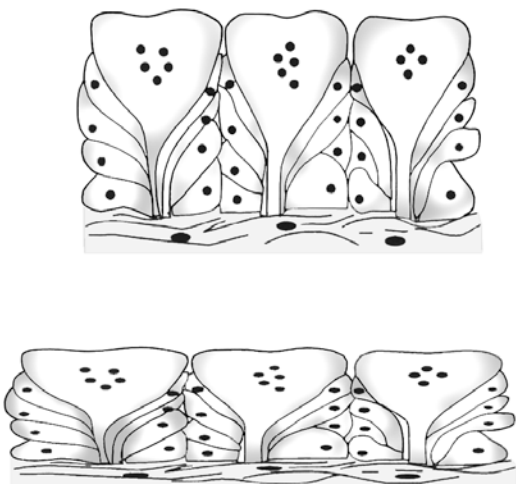


Abb. 14

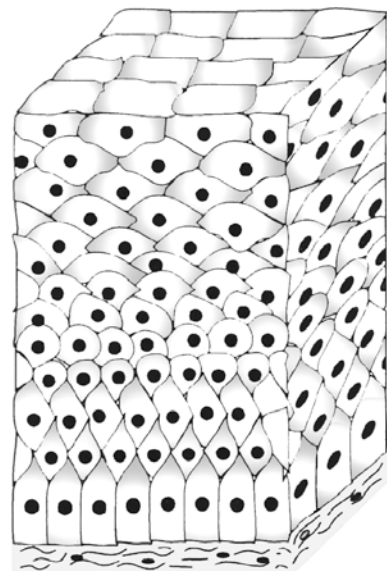


Abb. 15



# Zytologie und Histologie

## Epithelgewebe

Abb. 9

Abb. 10

Abb. 11

Abb. 12

Abb. 13

Abb. 14

Abb. 15

Notizen:

Abb. 16

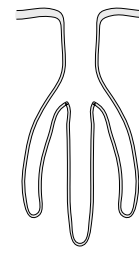
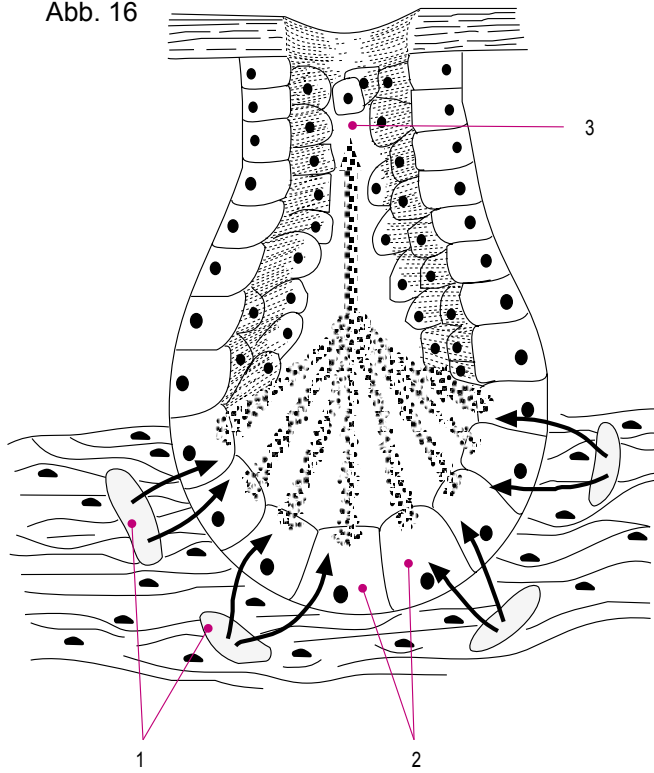


Abb. 17

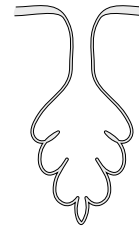


Abb. 18

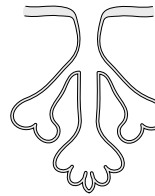


Abb. 19

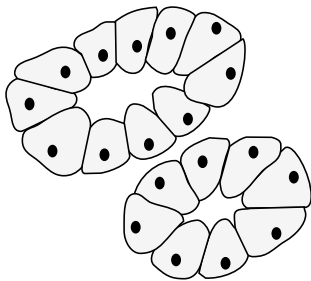


Abb. 20

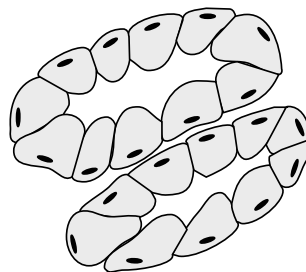


Abb. 21

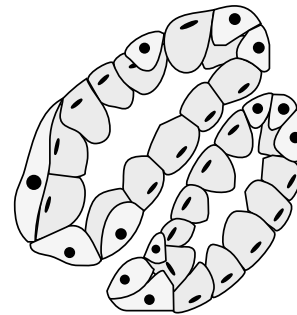


Abb. 22

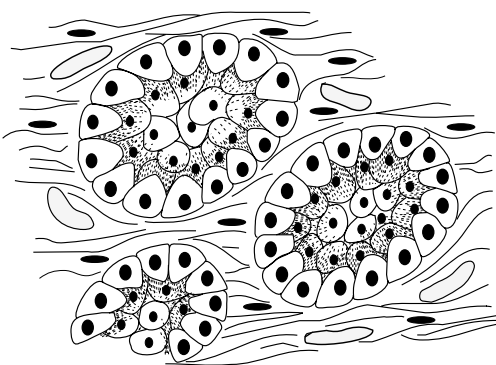


Abb. 23

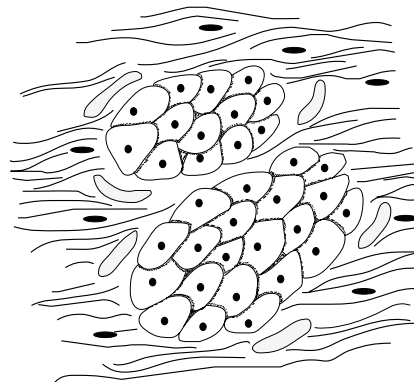


Abb. 24

## Zytologie und Histologie

### Drüsengewebe

Abb. 16

1

2

3

Abb. 17

Abb. 18

Abb. 19

Abb. 20

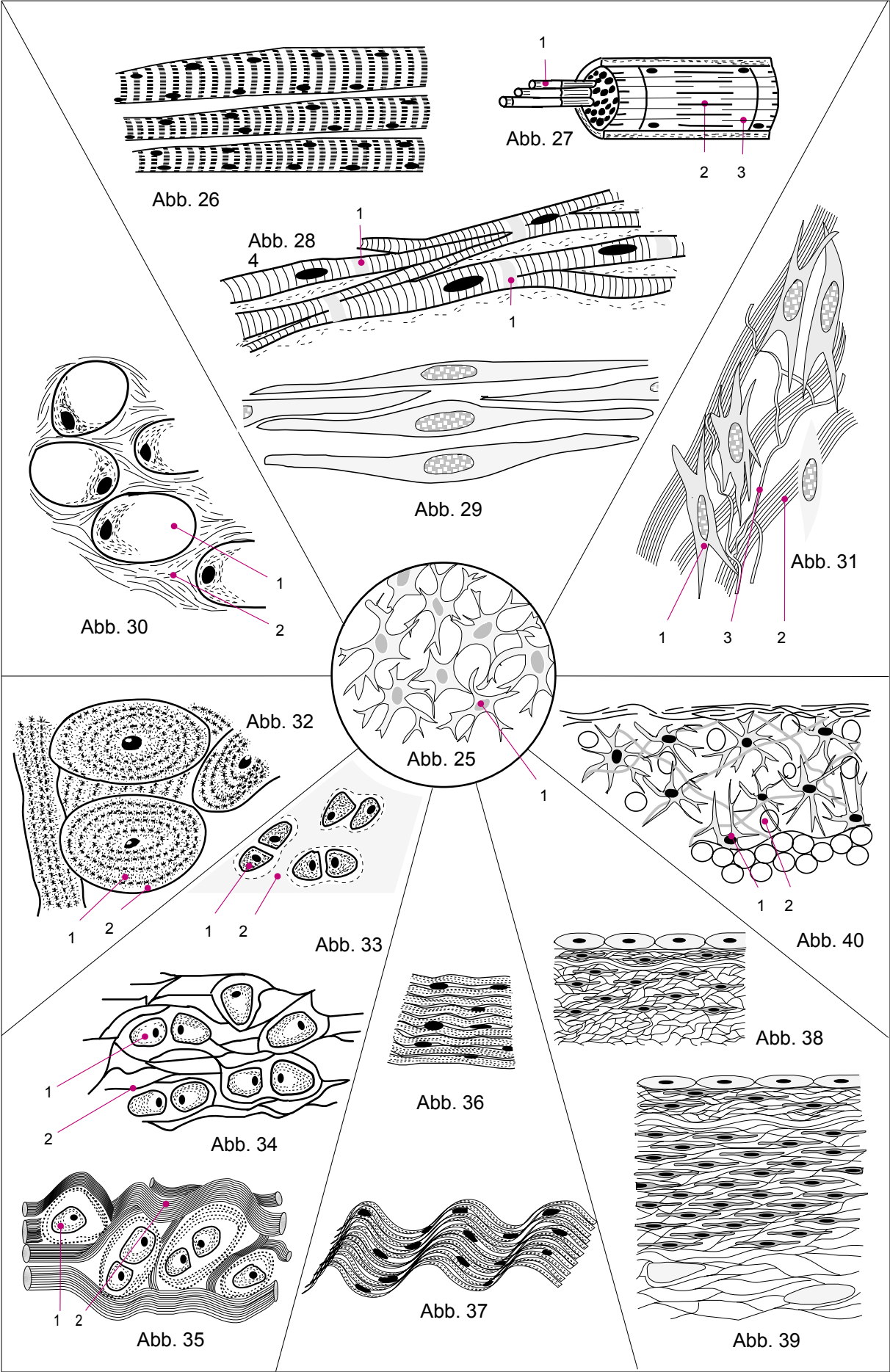
Abb. 21

Abb. 22

Abb. 23

Abb. 24

Notizen:



# Zytologie und Histologie

## Binde- und Stützgewebe, Muskelgewebe

Abb. 25

1

Abb. 26

Abb. 27

1

2

3

Abb. 28

1

Abb. 29

Abb. 30

1

2

Abb. 31

1

2

3

Abb. 32

1

2

Abb. 33

1

2

Abb. 34

1

2

Abb. 35

1

2

Abb. 36

Abb. 37

Abb. 38

Abb. 39

Abb. 40

1

2

Notizen:

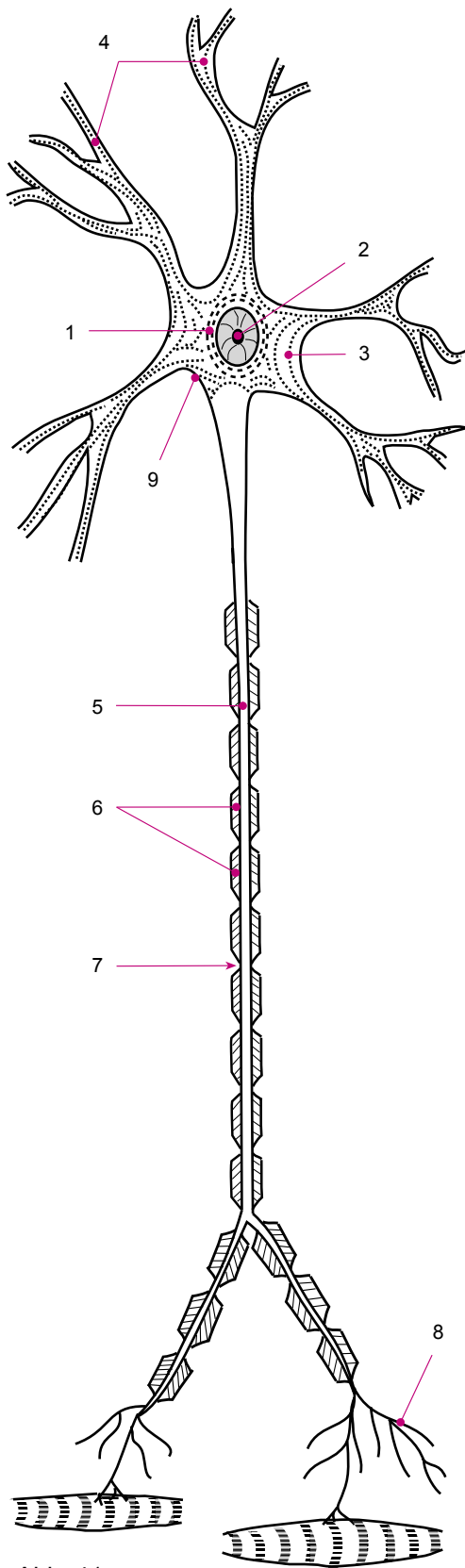


Abb. 41



Abb. 42



Abb. 43



Abb. 44

# Zytologie und Histologie

## Nervengewebe

Abb. 41

1

2

3

4

5

6

7

8

9

Abb. 42

Abb. 43

Abb. 44

Notizen:

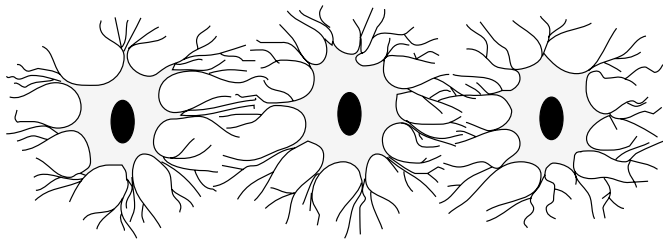


Abb. 1

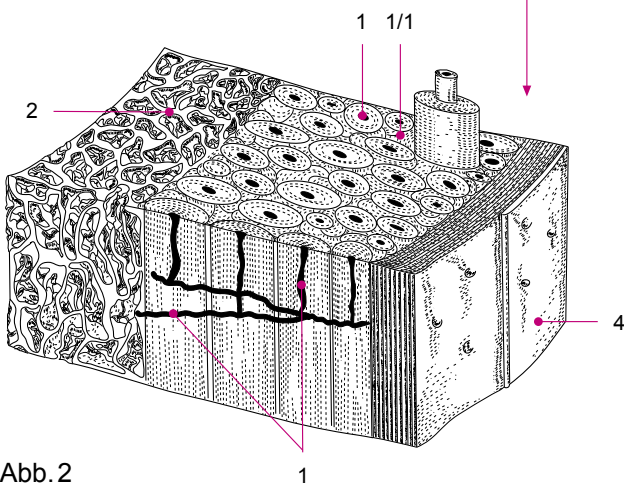


Abb. 2

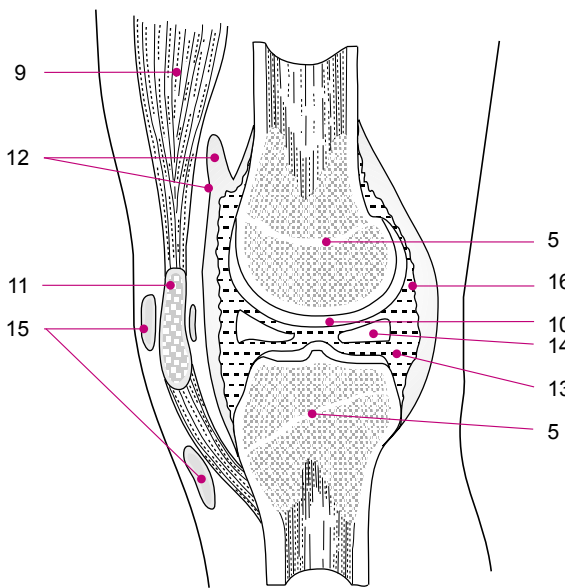
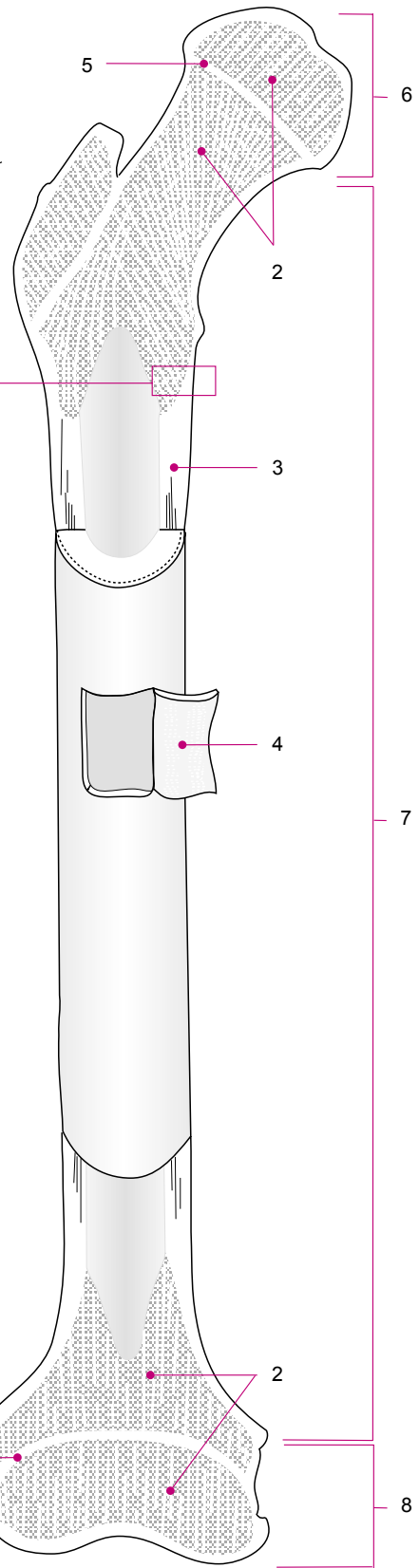


Abb. 4

Abb. 3



# Bewegungssystem

## Knochenstruktur und Gelenkaufbau

Abb. 1

Abb. 2

Abb. 3

Abb. 4

1

1/1

2

3

4

5

6

7

8

9

10

11

12

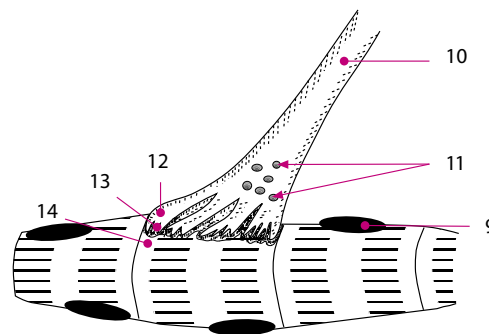
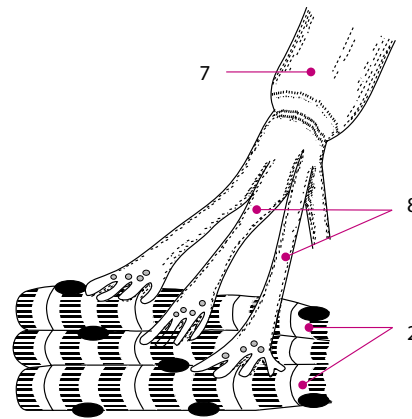
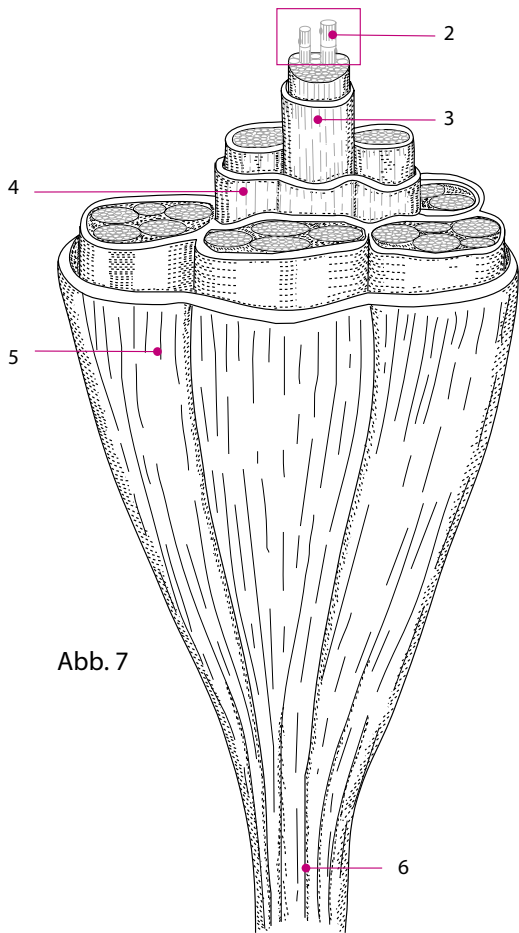
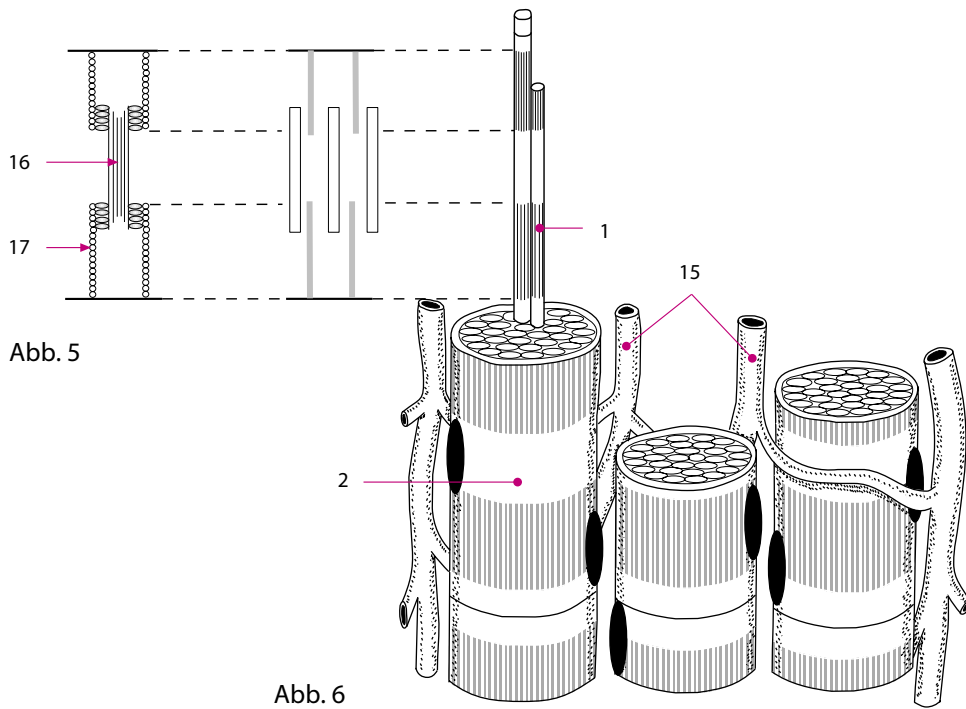
13

14

15

16

Notizen:



# Bewegungssystem

## Muskellehre, Synapse

Abb. 5

Abb. 6

Abb. 7

Abb. 8

Abb. 9

1

2

3

4

5

6

7

8

9

10

11

12

13

14

15

16

17

Notizen:

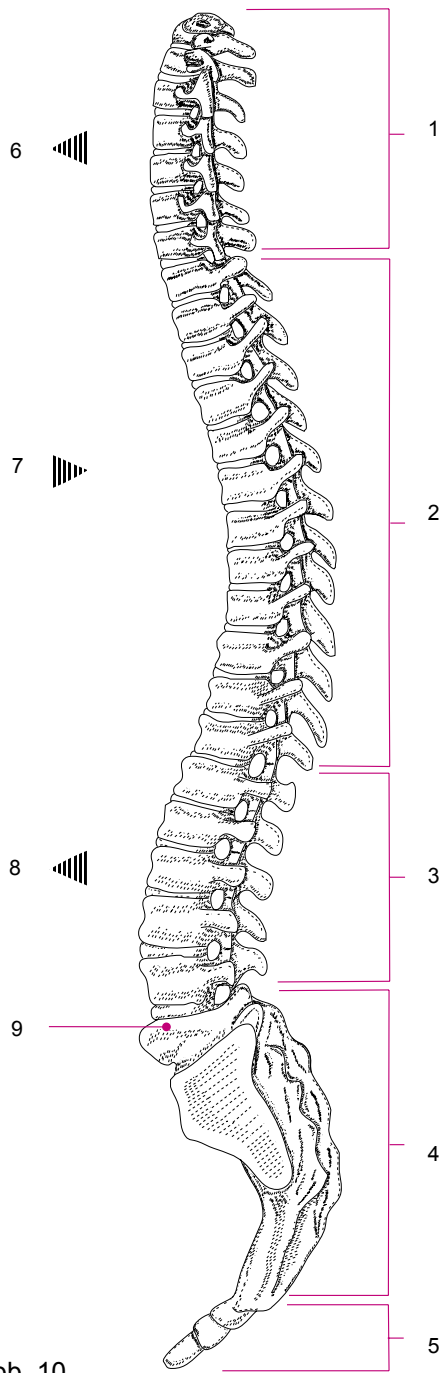


Abb. 10

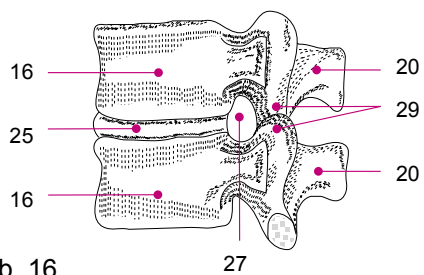


Abb. 16

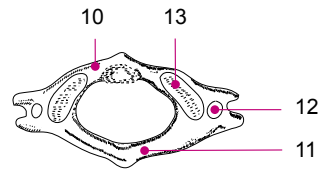


Abb. 11

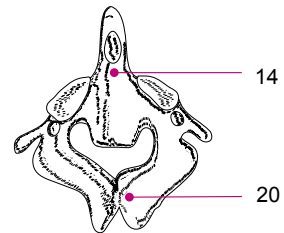


Abb. 12

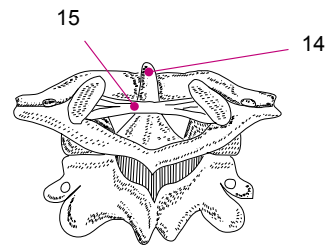


Abb. 13

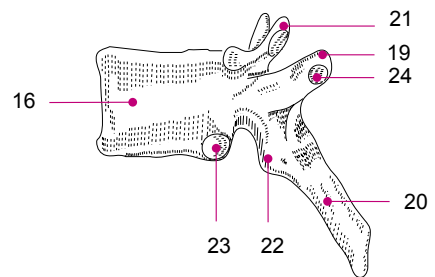


Abb. 14

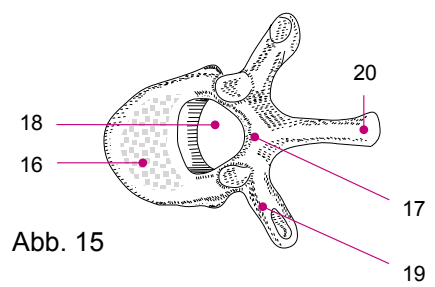


Abb. 15

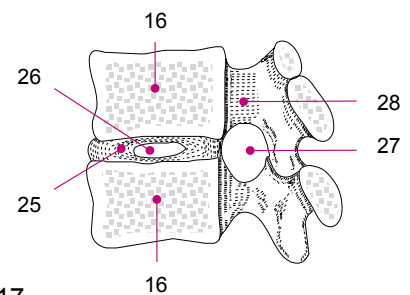


Abb. 17